

## Ustawienia sieciowe

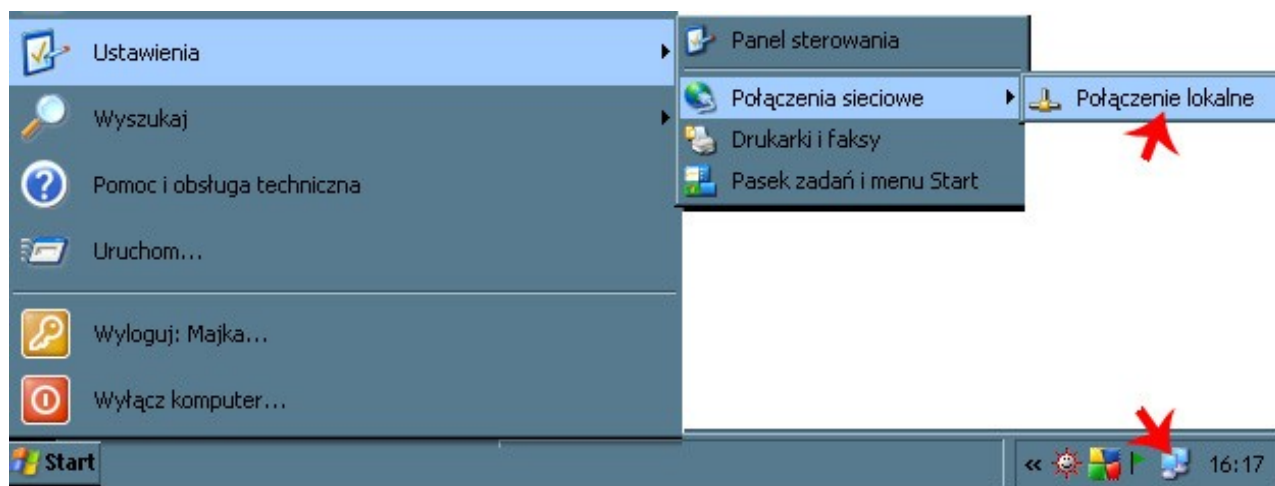
Każdy użytkownik sieci powinien wiedzieć, gdzie znajdują się ustawienia sieciowe. Dlaczego?

Ponieważ pierwszą czynnością jaką powinniśmy zrobić w przypadku stwierdzenia faktu, że nie mamy dostępu do Internetu, jest sprawdzenie czy nie wyczyściło nam ustawień sieciowych.

Po każdej re instalacji systemu czy po wymianie karty sieciowej pojawia się potrzeba wejścia do ustawień sieciowych.

Każdy z użytkowników sieci **Greyworm** ma te ustawienia wypisane na ostatniej stronie umowy, a we wprowadzeniu ich do komputera pomoże poniższa instrukcja.

### Windows NT / 2000 / XP



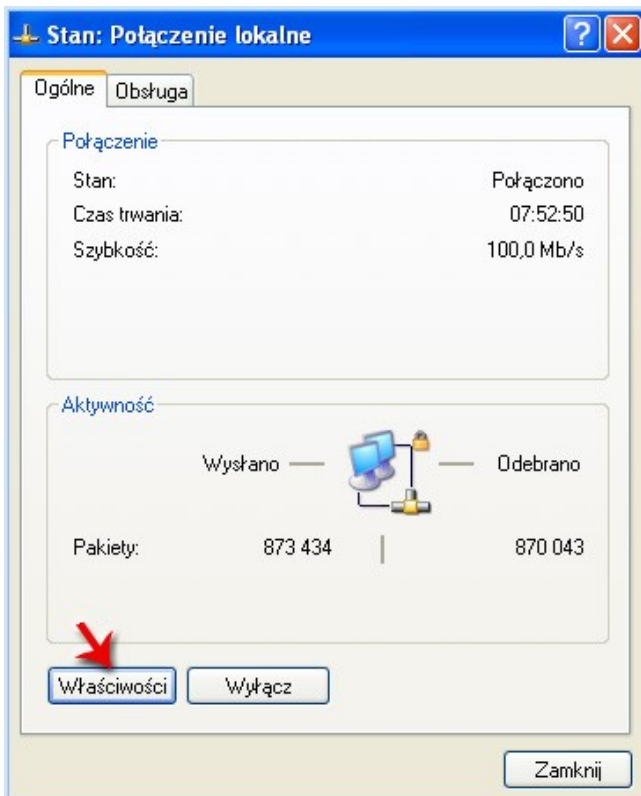
Na tray'u powinny się znajdować dwa małe telewizorki, wystarczy w nie kliknąć.

Jeżeli ktoś, przez nieuwagę zamknął sobie ich wyświetlanie, to wtedy:

**Start** ▶ **Ustawienia** ▶ **Połączenia Sieciowe** ▶ **Połączenia lokalne**  
lub

**Start** ▶ **Panel Sterowania** ▶ **Połączenia Sieciowe** ▶ **Połączenia lokalne**  
W jednym z tych dwóch miejsc musi być.

## Ustawienia sieciowe

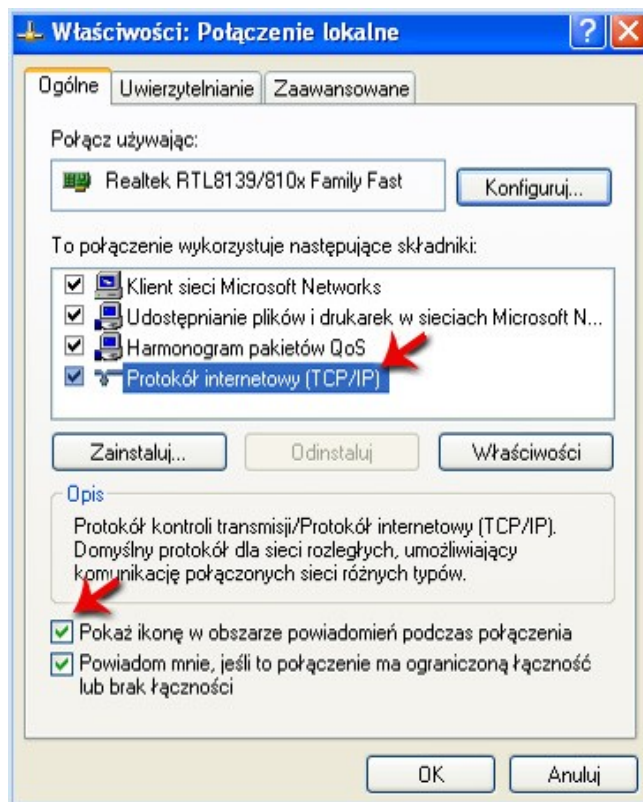


Po otwarciu **Połączenia lokalnego** powinno się pokazać takie okienko.

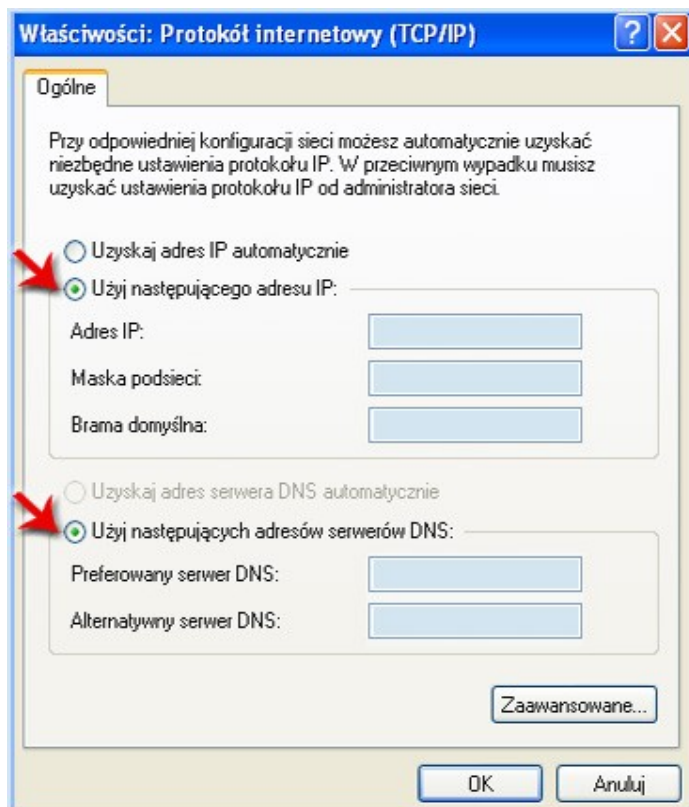
Klikamy **Właściwości**.

Jeżeli na trey'u brakowało telewizorków, pamiętajmy o zaznaczeniu polecenia **Pokaż ikonę w obszarze...**

Zaznaczamy **Protokół internetowy TCP/IP** i klikamy **Właściwości**.

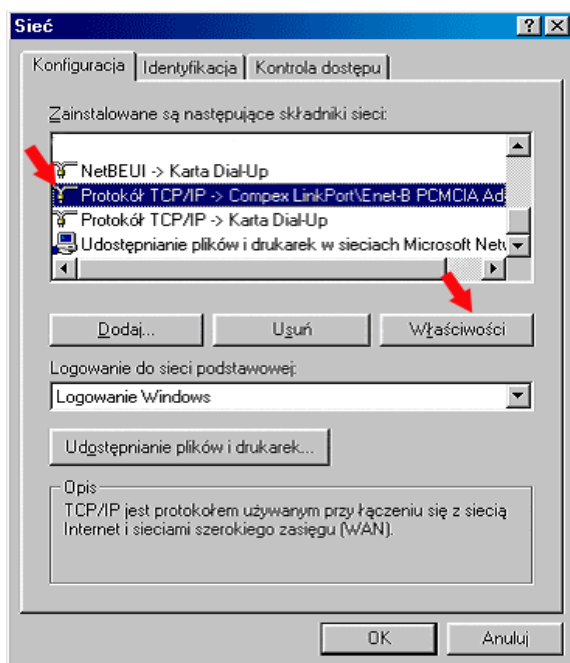


## Ustawienia sieciowe



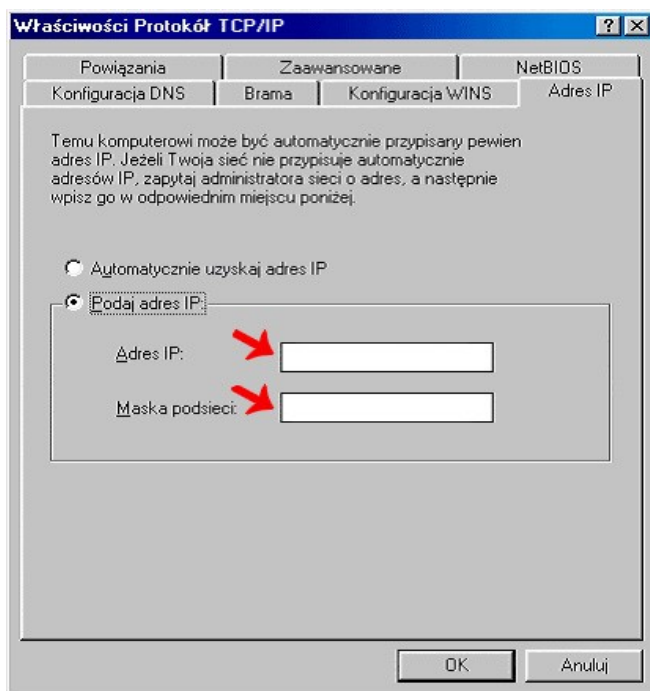
Adres IP każdy użytkownik ma na umowie. Jeżeli chodzi o pozostałe ustawienia z oczywistych względów nie mogę ich umieścić w tym e-booku, ale jeżeli ktoś ich nie pamięta zawsze można zadzwonić.

## Windows 95 / 98 / Millenium:



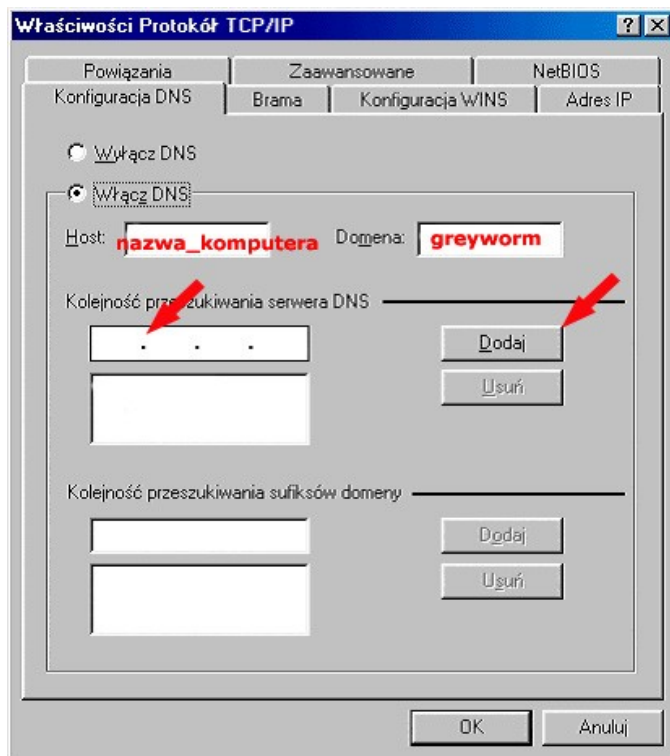
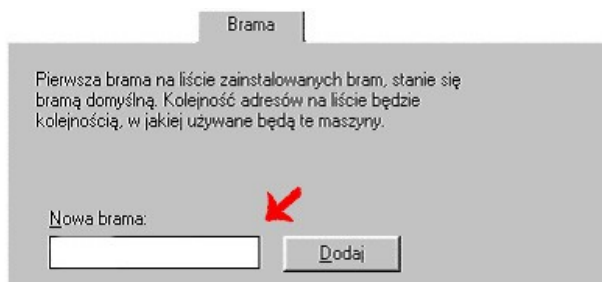
Na pulpicie powinna znajdować się ikonka **Otoczenie sieciowe** klikamy na nią prawym przyciskiem myszy i wybieramy **Właściwości** w oknie konfiguracji protokołu internetowego szukamy protokołu **TCP/IP** i wybieramy **Właściwości**.

## Ustawienia sieciowe



Wchodzimy w zakładkę **Adres IP**.  
Wprowadzamy swój **Adres IP** i **maskę**.

Przechodzimy do zakładki **Brama** i wprowadzamy adres **bramy** i klikamy **dodaj**.



Przechodzimy do kolejnej zakładki **Konfiguracja DNS**. Jako host wpisujemy nazwę komputera, jako domenę – **greyworm**.

Wpisujemy **DNS** w miejscu oznaczonym strzałką i klikamy **dodaj**, potem wprowadzamy drugi **DNS** i znowu dodaj. Zatwierdzamy **OK**.

W systemie **Windows 98**, po zmianie ustawień sieciowych konieczne jest zrestartowanie komputera